

# MOMO



## 「Café MOMO」

〒700-0822

岡山県岡山市北区表町3-7-27 / 2階

TEL: (086) 201-1718

FAX: (086) 201-1713

## 「焼き菓子と雑貨 MOMO」

〒700-0822

岡山県岡山市北区中山下2丁目5-30小野ビル1階

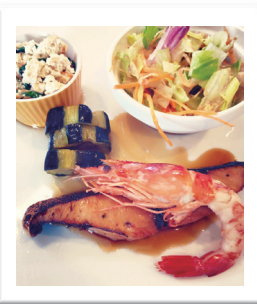
TEL: (086) 201-2655

## これまでのあゆみ

平成9年、「街中に」「気軽に集まれる場を」「おしゃれな喫茶店をつくりたい」。そんな思いを形にしたのが、当時、岡山市北区表町三丁目にオープンした「MOMO」です。家族会と協力しあい募金を訴え、1階が喫茶店、2階、3階がフリースペースとなっている家族会運営の作業所を立ち上げました。次第に一般市民の来客も増え、障がいの垣根をこえた、自然に交流できる場となりました。その後は、岡山市北区内山下に移転し、現在の場所には平成27年3月、現在の場所に引っ越してきました。同年には、「焼き菓子と雑貨 MOMO」がオープンし、お菓子作りにも力を入れています。

## 大切にしていること

私らしさが大切にされる、あたたかい場所  
ひとりひとりの得意なことや、その人の持つ良さが発揮できる場所  
自信を取り戻し、これからの一歩に向けて夢や希望を持つことが出来る場所  
地域の中で開かれた場を目指し、「食」を通じて元気になれる場所



## 事業内容

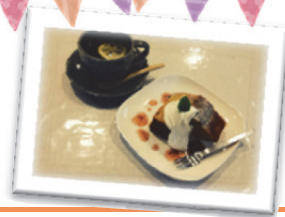
### 就労継続支援事業B型 (定員14名)

一般就労には不安な方々が、それぞれの状況に合わせて作業を行います。また、ひとりひとりに支援の計画を立て、各自の希望や目標に向かえるように応援していきます。様々な困りごとや将来に対する相談なども受けられ、「今」の問題も解決できるように、スタッフと共に一緒に考えて取り組んでいきます。

### 就労移行支援事業 (定員6名)

一般就労を希望されている方に、これからの目標や仕事に関する希望や伺いながら、自分らしい働き方や仕事に就くことができるような応援をしていきます。ジョブサポートセンターあすなると連携し、自分自身を見つめるプログラムや就労に関するセミナーなども開催しています。作業活動と並行しながら、スタッフと一緒に就労に向けた準備や仕事探しに取り組むことが出来ます。

## 「Cafe MOMO」「焼き菓子と雑貨MOMO」の一日の流れ



### 「Cafe MOMO」

10:00	朝のミーティング
10:10	着替え、店内掃除
10:30	Cafe営業準備
11:30	Cafe営業開始
13:00	昼休憩
13:30	片付け
14:00	営業終了

### 「焼き菓子と雑貨MOMO」

10:00	朝のミーティング
10:10	移動、着替え、掃除
10:30	お菓子作り開始
12:15	昼休憩
13:00	午後作業開始
14:45	片付け
15:00	作業終了

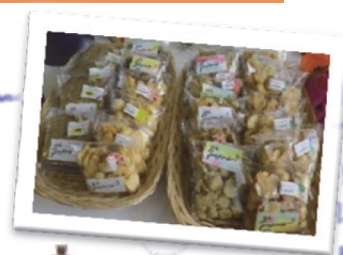
## 作業内容

### 「Cafe MOMO」

- 店内外掃除（店内外の掃き掃除、ふき掃除など）
- 開店準備（ランチボード記入、伝票準備など）
- 接客業務（注文を伺い、ランチの配膳や片付け）

### 「焼き菓子と雑貨MOMO」

- 店内外掃除
- 焼き菓子作りやラッピング
- お菓子販売



## 就労のためのサポート

- 働く前のサポート：病気を理解するお手伝いや付き合い方や体調管理の方法を考え、関係スタッフと連携してチームで支えます
- 仕事探し：ハローワークや求人情報の使い方を学び、スタッフと一緒に仕事探しをします
- 働きはじめた後のサポート：仕事のサポートや会社との調整、仕事以外の悩みの相談に対応します



## その他の活動

### ● MOMOミーティング

お店を良くするために意見を出し合ったり、レクリエーションで出かける場所を決めます。

### ● MOMOレク

MOMOミーティングで話し合ってから、みんなで出かけ、楽しい時間を過ごします。

### ● イベント

あすなる福祉会全体でのイベントにも参加O.K!  
(お花見、キャンプ、忘年会等)



- 利用希望の方は見学後、体験利用期間を設けています（3～5日）。体験利用後面接を行い、体験中の感想やこれからの希望や困っていることなどを伺います。正式利用を希望される場合は、各市町村に申請書の提出を行います。
- 正式利用後は、一日500円程度の工賃や一部交通費の助成を行います。詳しくはスタッフまでお願いします。
- 見学は随時受け付けています。お電話での予約をお願いします。