

第5回

IPS (Individual Placement and Support: 個別職業紹介とサポート) とは 精神障がい
を抱えながら生活している方を応援するために開発された個別就労支援モデルです。

IPS全国研修 in 岡山

でえれーええが! IPS!

自分の可能性を信じ、他者を信じる。
IPS はあなたの「働きたい」を応援します!



基調講演 9:30~

「IPSの魅力と可能性」

早稲田大学 人間科学学術院 教授 田中英樹氏

大会講演 10:40~

「なぜIPSを始めようと思ったのか ~アメリカ視察から現在の取り組みまで~」

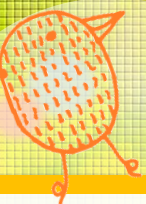
社会医療法人清和会 西川病院 副院長 林輝男氏

分科会 13:00~

6分科会 (詳細は裏面に記載しています)

シンポジウム 14:45~

各地におけるIPS実践報告



2017年3月4日(土)

9:20~16:40

(受付開始は8:45からになります)



川崎医療福祉大学

定員先着
300名



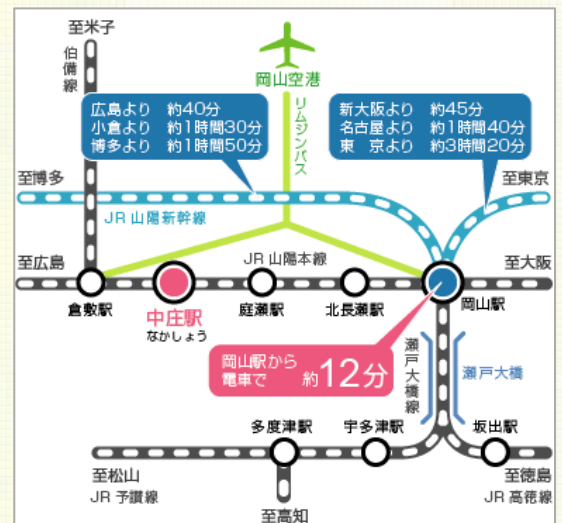
〒701-0193 岡山県倉敷市松島 288

主催：第5回IPS全国研修岡山大会実行委員会

共催：JIPSA (ジブサ：日本IPSアソシエーション) /

川崎医療福祉大学医療福祉学科 / 社会福祉法人あすなろ福祉会

後援：認定NPO法人地域精神保健福祉機構(コンボ)/(特非)岡山県精神科医会/岡山県精神障害者社会福祉事業者協議会/岡山県精神保健福祉士協会/岡山県精神神経科診療所協会/日本精神科看護協会岡山支部/岡山県臨床心理士会/(特非)岡山県精神障害者家族会連合会/(社福)倉敷市総合福祉事業団/岡山市精神障害者家族会連絡会/岡山県相談支援専門員協会/(社福)岡山市社会福祉協議会/(社福)旭川荘岡山障害者就業・生活支援センター/(一社)岡山県作業療法士会/(特非)岡山県自閉症協会/(社福)総社市社会福祉協議会/岡山障害者職業センター/岡山県精神科病院協会/山陽新聞社/朝日新聞岡山総局/レディオモモ/(株)エフエムくらしき/(株)倉敷ケーブルテレビ/RNC西日本放送/TSCテレビせとうち/RSK山陽放送



大学の最寄り駅はJR中庄駅です。
新幹線上り、下りとも「JR岡山駅」下車
JR山陽本線へ乗換え「中庄(なかしょう)駅」下車
(注) 新幹線「新倉敷駅」下車は不便です。
(注) 快速は停車しません