

# IPS モデルの就労支援講演会

## 講師・畝木奈津恵さん

● **出身** 岡山県の県北 美咲町出身 亀の形をした駅舎や、たまごかけご飯が有名です。● **趣味** ぼ〜っとすること。路地裏や人けの無い場所を探すのが得意です。一人旅好きです。嗅覚！自分の感性を大切にしたい。人と人とのつながりを感じられる時間がとても好きです。自分の強みを感じたい今日この頃です。● **学歴** 大学では教育学部、文学部で学び、小学校、中学体育教員免許、国語教員免許を取得。● **職歴** その後教員として、愛知県の中学校で1年、岡山県の中学校で2年半教鞭をとる。いろいろ、紆余曲折を経て、8年前、福祉の世界へ。知的障害をお持ちの方の就労継続支援事業所での職業指導員を経て、現在は多機能型事業所あすなろで就労支援員として4年目を迎え、日々奮闘しております。● **資格** 介護福祉士。訪問型職場適応援助者（ジョブコーチ）として、就労支援や定着支援に従事しています。WRAPファシリテーター

## IPS とは

IPS (Individual Placement and Support。以下「IPS」という。)とは、米国で1990年代前半に開発された就労支援モデルであり、数多くの無作為化比較研究が行われ、一般就労率の向上などの有効性が実証されており、近年注目されている科学的根拠に基づく実践 (EBP: Evidence Based Practice。以下「EBP」という。) の一つ。

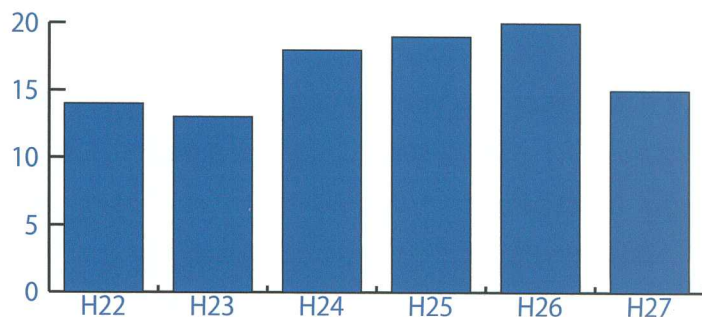
## 基本原則

- ・ 症状が重いことを理由に就労支援の対象外としない
- ・ 就労支援の専門家と医療保健の専門家でチームを作る
- ・ 保護的就労ではなく、一般就労をゴールとする
- ・ 生活保護や障害年金などの経済的な相談に関するサービスを提供する
- ・ 働きたいと本人が希望したら、迅速に就労支援サービスを提供する
- ・ 職業後のサポートは継続的に行う

## 多機能型事業所あすなろ

岡山県岡山市にある社会福祉法人あすなろ福祉会が運営する就労移行支援・就労継続支援B型の多機能型事業所です。法人のキーワードとして、リカバリー&サポート&ホープを掲げ、就労支援においてもリカバリーを視点においた支援を行っています。

就労実績 (定員 10名)



## ◆ 会場・総合福祉保健センターのアクセス

〒669-1513 兵庫県三田市川除 675  
JR 三田駅から徒歩 8 分。  
駐車スペースあり。障害者用 8 台あり



## ◆ 三田市精神障害者支援センター

特定非営利活動法人あすなろが、三田市より業務委託を受けて、2010年4月から運営しています。精神障害のある人やその家族が、住みなれた地域で安心して暮らしていくために、精神保健福祉士による専門相談や福祉サービスの利用相談、その他の相談、情報提供等をおこなっています。また、講演や研修会などの普及啓発活動も行なっています。

〒669-1513 兵庫県三田市川除 675  
三田市総合福祉保健センター  
tel: **079-559-5205** fax: 079-559-5214  
sanda-kite-net@ace.ocn.ne.jp