



亀本龍哉絵画展

会期 平成二十八年九月一日より
九月三十日まで

九月三十日まで

AM十時～PM四時まで

定休日 日曜日、月曜日、祝日

住所 岡山市北区表町三―七―二七

名称 (社福)あすなる福祉会 二階テラス

TEL (086) 201-1432

作者略歴

亀本龍哉

学歴 岡山県立水島工業高校建築科中退

画歴 リキテックスビエンナーレ入賞 他

コンセプト

絵とは言葉にならないもので、感じたままに描く。

芸術とは、生への執着である。

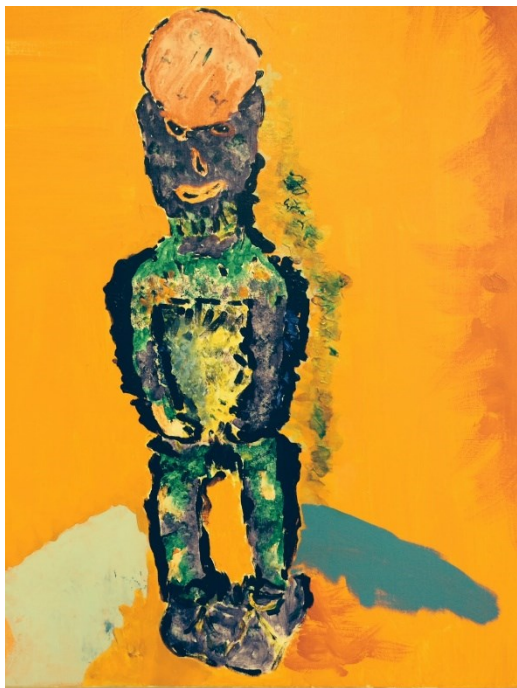
「理由」人は死ぬから、生きたいと願う。

絵になれば死後も残る。

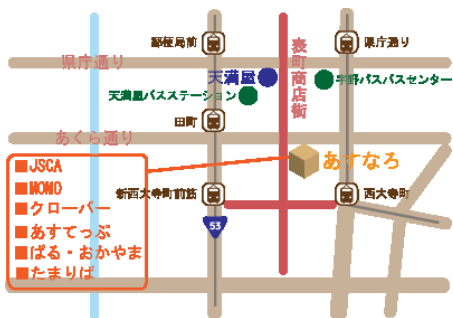
亀本龍哉

絵画展

16



西大寺町電停を下車
西大寺町商店街時計台より
北へ約二十m



あすなるまでのアクセス